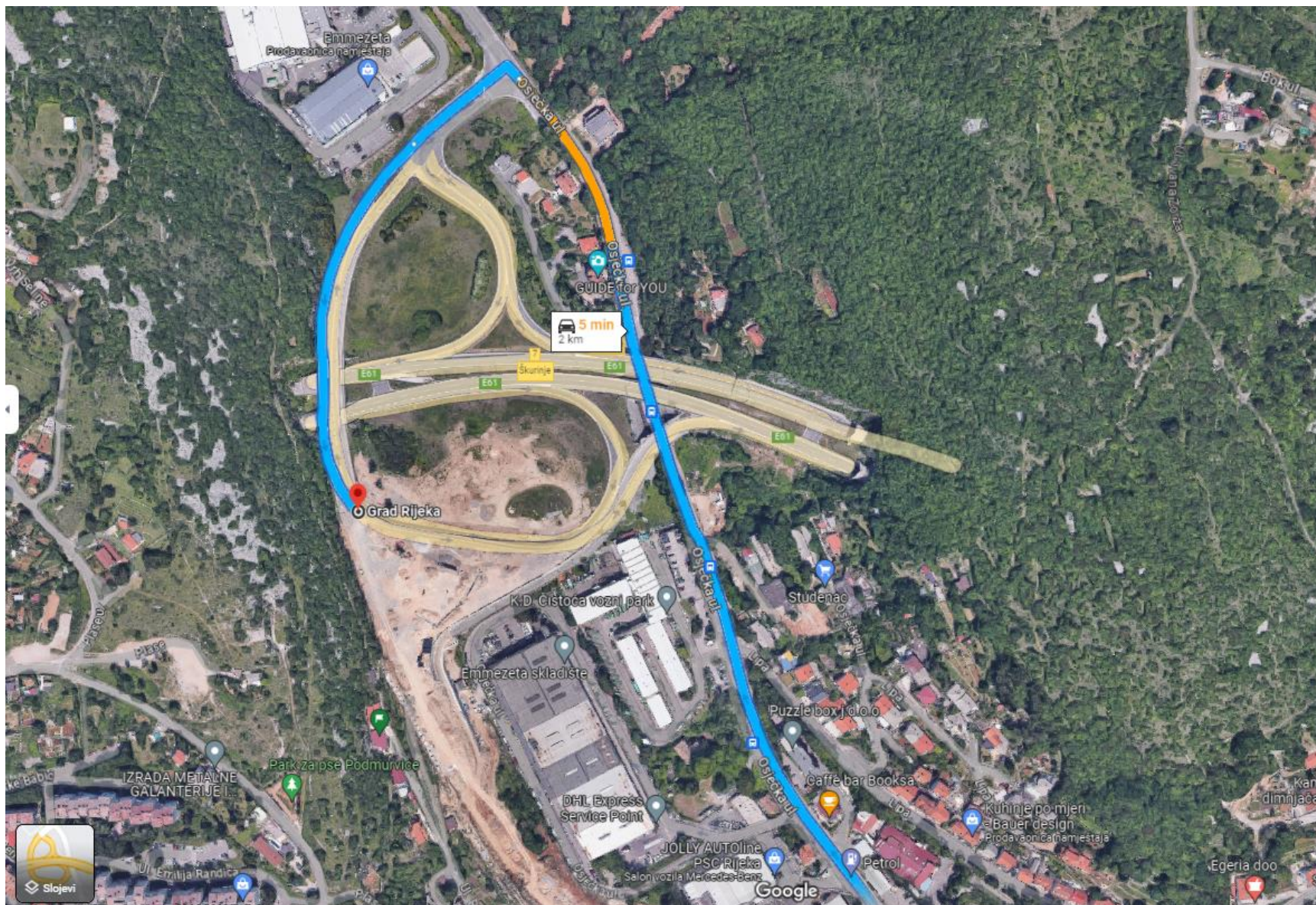


**DOLAZAK NA LOKACIJU GRADILIŠTA DC403 – ČVOR ŠKURINJE** (<https://goo.gl/maps/iQ4c5F71yMNUBHZY8>)

**Iz smjera RIJEKE** - Iz Osječke ulice skrenuti na čvor Škurinje, pratiti smjer Zagreb. Nakon 300 m ulazite u regulaciju gradilišta DC403 u čvoru Škurinje, ophodar vas usmjerava na mjesto okupljanja koje se nalazi 200 m dalje.



**Iz smjera ZAGREBA** - Na čvoru Orehovica pratiti smjer Pula na Riječku obilaznicu. Nakon 4,7 km dolazite na čvor Škurinje, i izlazite u Osječku ulicu. U Osječkoj ulici potrebno okrenuti i vratiti na čvor Škurinje, i pratiti smjer Zagreb. Nakon 300 m ulazite u regulaciju gradilišta DC403 u čvoru Škurinje, ophodar vas usmjerava na mjesto okupljanja koje se nalazi 200 m dalje.

